

出展ゾーン

下水  
処理

## ロタカット®

## 自動刃圧調整機能付 しさ破碎機（一軸汚泥細断機）

## ■最新型破碎機

下水処理場のプロセスにおいて、毛髪や繊維屑などの「しさ」が機器への絡み付きや閉塞などの不具合を引き起こし、設備運用と維持管理に多大な影響を及ぼしています。自動刃圧調整機能付き「しさ」破碎機（以下、本機）は、従来の破碎機構とは異なり、確実に「しさ」を剪断し、閉塞などの不具合を抑制することができる機器です。

## ■構造概要及び特徴

## (1) 構造概要

本機は「しさ」の絡み付きや閉塞の原因となる長い毛髪に対して、剪断することに特化した破碎機です。構造を簡素化することで、現地での維持管理業務内で保守点検及び消耗品の部品交換が容易です。

## (2) 特徴

## ①自動刃圧調整機能

空気-油圧制御による自動刃圧調整機能により、本体内部に固定された高強度スクリーンに対し、刃を一定圧で押し続けます。刃は高強度スクリーンを押しつけながら高速で回転し、高強度スクリーンを通過する「しさ」を確実に剪断し、その剪断効果が持続されます。

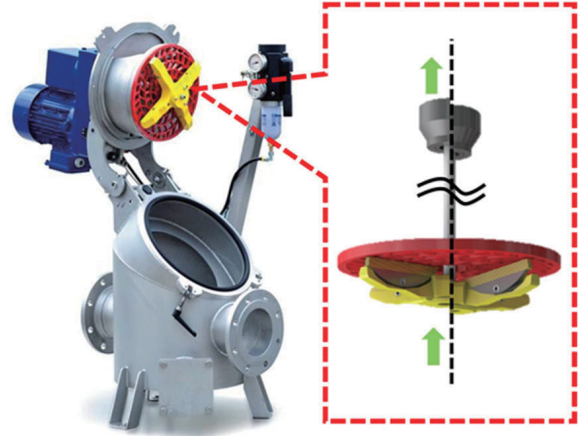
刃圧調整は本機を停止せずに外部から行うことが可能で、設備停止による影響が少なく、維持管理の作業負荷低減が可能となります。

## ②自動過負荷逆転機能

回転を妨げる異物等が噛み込んだ際、正逆転を繰り返し、異物を剪断します。剪断できなかつた場合、警報信号を発生し自動停止します。

## ③摩耗限界検知機能

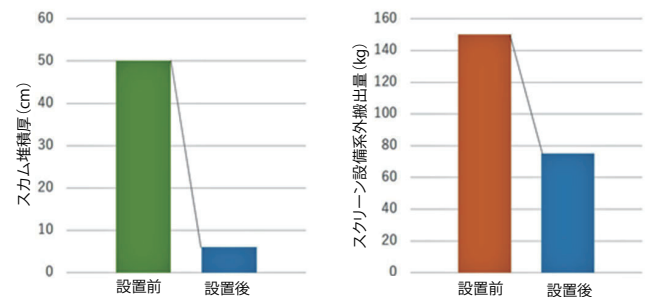
刃が一定の摩耗量を超えると摩耗限界を検知し、開放点検を促します。



## ■導入事例

し尿・浄化槽汚泥をバキューム車で下水処理場の受入貯留設備に受け入れるケースが増加しています。その際、「しさ」や油脂などが原因となり、受入貯留槽内のスカム堆積や石などの異物混入によるポンプ設備の機械損傷リスクの増加や、系外搬出作業の負荷増大が問題となっていました。

本機を受入貯留設備の前段に設置した結果、繊維屑や毛髪などを効果的に剪断することによってスカムの成長を抑制することができ、同時に石などの異物回収も可能となりました。これにより処理場の機械保護による安定運転と系外搬出作業負荷の大幅低減が可能となりました。



※「ロタカット®」はフォーゲルザング社の登録商標です

## 小間番号

■札幌ドーム■

S3-02

【出展者】月島テクノメンテサービス株式会社

【所在地】〒135-0031 東京都江東区佐賀1-3-7

【連絡先】TEL：03-5245-7150 FAX：03-5245-7155

Eメール：eigyoug@t-tms.co.jp 担当部署：営業推進部 営業業務課